

## LMU KLINIKUM - MÜNCHEN

KH Landsberg am Lech  
KH Garmisch-Partenkirchen  
KH Starnberg  
KH Fürstfeldbruck  
KH Murnau

## BEZIRKSKLINIKEN SCHWABEN - BKH GÜNZBURG

KH Donauwörth  
KH Füssen  
KH Immenstadt  
KH Kaufbeuren  
KH Kempten  
KH Memmingen  
KH Nördlingen

## KLINIKUM INGOLSTADT

KH Pfaffenhofen  
KH Neuburg  
KH Eichstätt  
KH Weißenburg

Liebe Patienten, liebe Angehörige,

ein Schlaganfall ist ein Notfall, der eine sofortige Behandlung durch Schlaganfallspezialisten notwendig macht. Aber wann muss man an einen Schlaganfall denken?

In dieser Infobroschüre finden Sie Informationen darüber, welche Symptome bei einem Schlaganfall auftreten können. Treten ein oder mehrere dieser Symptome auf, muss **SOFORT** der Notarzt über die 112 verständigt werden.

Bei Verdacht auf einen Schlaganfall ist keine Zeit zu verlieren, denn „Time is Brain“ - Zeit ist Hirn. Das bedeutet, je schneller ein Patient mit einem Schlaganfall behandelt wird, umso größer ist die Wahrscheinlichkeit, dass keine permanenten oder nur geringe Behinderungen zurückbleiben.

Über das NEVAS Schlaganfallnetzwerk stehen für Sie Schlaganfallspezialisten in Südwestbayern zur Versorgung bereit. Verständigen Sie bei Verdacht auf einen Schlaganfall die 112.



PD Dr. med. Jan Rémi  
NEVAS Netzwerk Koordinator

# NEVAS

## NEUROVASKULÄRES NETZWERK SÜDWESTBAYERN

# TIME IS BRAIN - ZEIT IST HIRN

## INFORMATIONEN

In der „Time is Brain - Zeit ist Hirn“ Serie erhältlich:

- ◇ 1. Das NEVAS Netzwerk stellt sich vor
- ◇ 2. Die häufigsten Risikofaktoren des Schlaganfalls
- ◇ 3. Die häufigsten Symptome des Schlaganfalls
- ◇ 4. Die häufigsten Formen des Schlaganfalls
- ◇ 5. Die Therapien des akuten Schlaganfalls
- ◇ 6. Die Schlaganfall-Spezialstation: Stroke Unit

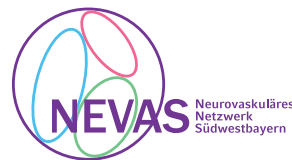
In Kooperation mit:



## KONTAKT

**NEVAS Koordinationszentrum**  
Neurologische Klinik und Poliklinik | LMU Klinikum  
Marchioninstr. 15 | 81366 München

Tel.: 089/44 00-779 91  
Fax: 089/44 00-779 99  
nevas@med.uni-muenchen.de  
www.nevas-netz.de



## Woran erkenne ich einen Schlaganfall?

Die häufigsten Symptome des  
Schlaganfalls



# TRETEN EINES ODER MEHRERE DIESER SYMPTOME AUF, ZÖGERN SIE NICHT!

# SCHLAGANFALL - DIE HÄUFIGSTEN SYMPTOME

# SCHLAGANFALL IST EIN NOTFALL! RUFEN SIE 112

## EINSEITIG HÄNGENDER MUNDWINKEL



Plötzlich auftretender einseitig hängender Mundwinkel, ggf. mit unkontrolliertem Speichelaustritt aus dem Mund.

## SPRECHSTÖRUNG



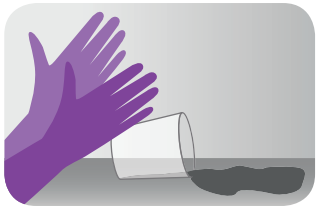
Plötzlich auftretende undeutliche, verwaschene oder komplett unverständliche Sprechweise.

## KURZFRISTIGES/BLEIBENDES ERBLINDEN



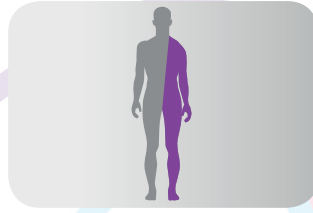
Plötzliches Erblinden eines Auges, für kurze Zeit bestehend oder anhaltend, in der Regel schmerzlos.

## KOORDINATIONSSTÖRUNG



Plötzlich auftretende Koordinationsstörung im Sinne einer „Ungeschicklichkeit“ in Arm und/oder Bein einer Körperhälfte.

## HALBSEITENLÄHMUNG



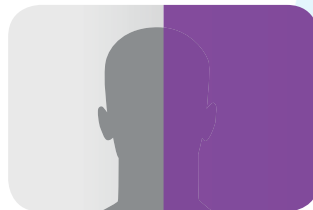
Plötzlich auftretende Lähmung oder Schwäche von Arm und/oder Bein einer Körperseite.

## SPRACHSTÖRUNG



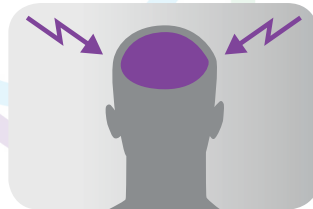
Plötzlicher Verlust der Sprache (Verstehen / Ausdrücken, Worte nicht mehr einfallen, Produktion komplett sinnloser Sprachinhalte, etc.)

## GESICHTSFELDAUSFALL



Plötzlicher Ausfall des Gesichtsfeldes auf einer Seite. „Sehen wie mit einer Scheuklappe“.

## EXTREM HEFTIGE KOPFSCHMERZEN



Plötzlich einsetzender und extrem starker Kopfschmerz, sog. „Donnerschlag-Kopfschmerz“.

## GEFÜHLSTÖRUNG EINER KÖRPERHÄLFTE



Plötzliche Missempfindung oder komplette Gefühllosigkeit von Arm und/oder Bein einer Körperseite.

## DREHSCHWINDEL



Plötzlich einsetzender Drehschwindel - „wie im Karussell“. Oft gleichzeitige Neigung zum Hinfallen (Fallneigung) zu einer Seite.

## DOPPELBILDER



Plötzlich auftretende, horizontal oder vertikal versetzte Doppelbilder, auch wenn nur beim Blick in eine bestimmte Richtung.

## BEWUSSTLOSIGKEIT



Plötzlicher Verlust des Bewusstseins kann auch durch einen Schlaganfall verursacht sein.