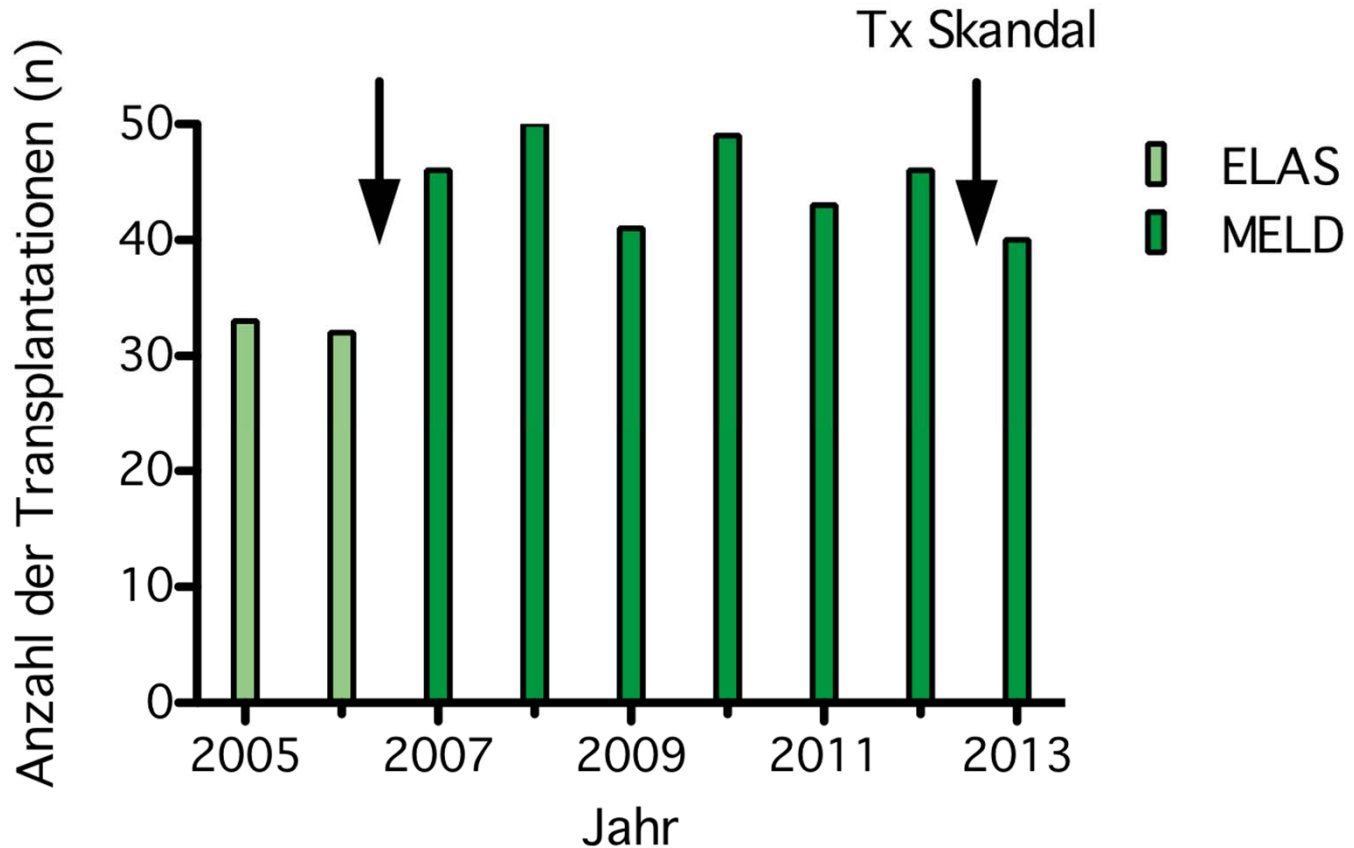


Lebertransplantation

Mehr Transparenz – Eigene Ergebnisse

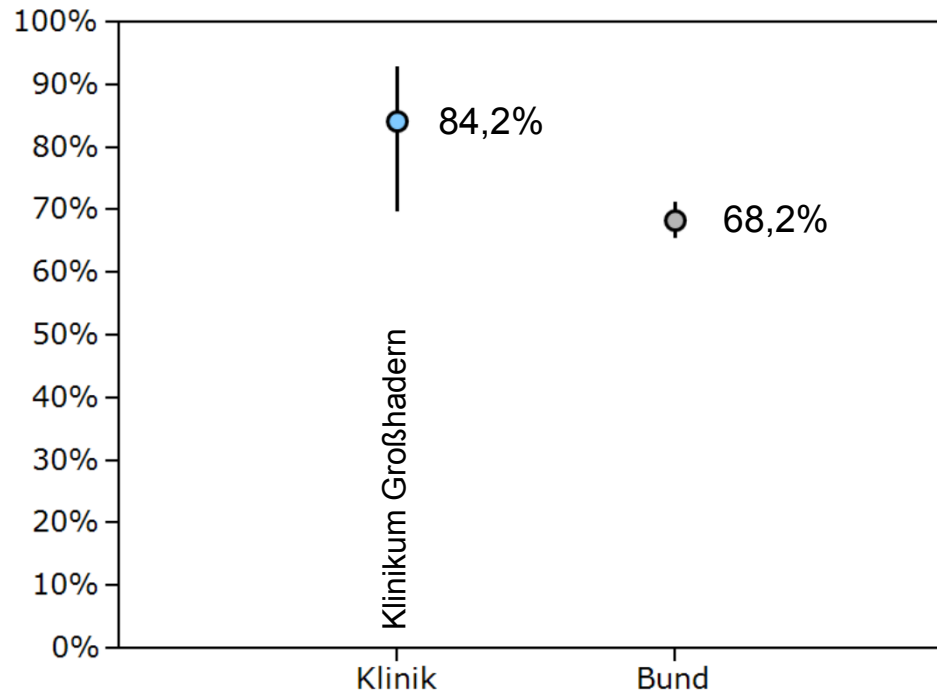
Transplantationsfrequenz – Zahlen stiegen nach Einführung MELD 2006 und sind aktuell von der rückläufigen Spenderzahl betroffen



Unser Anspruch

Qualität in der Patientenversorgung

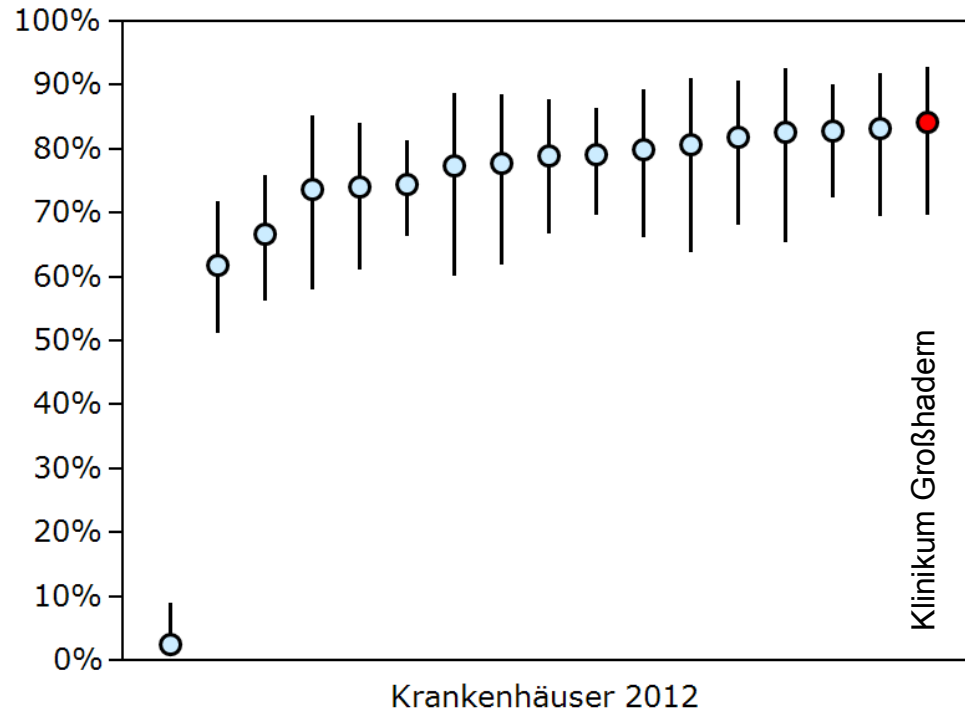
1-Jahres-Überleben nach Leber-Transplantation



Quelle: AQUA Report 2012

1-Jahres-Überleben nach Leber-Transplantation

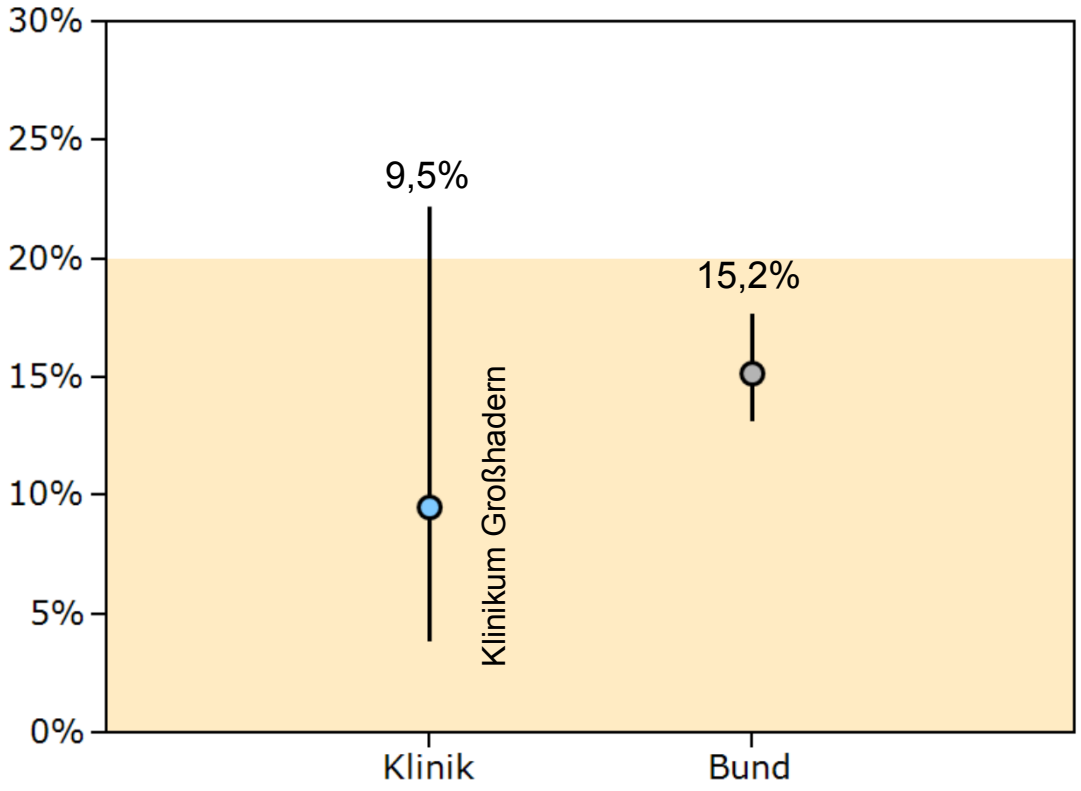
Zentren mit ≥ 20
Lebertransplantationen/Jahr



Quelle: AQUA Report 2012

Sterblichkeit im Krankenhaus nach Leber-Transplantation

Zentren mit ≥ 20 Lebertransplantationen/Jahr

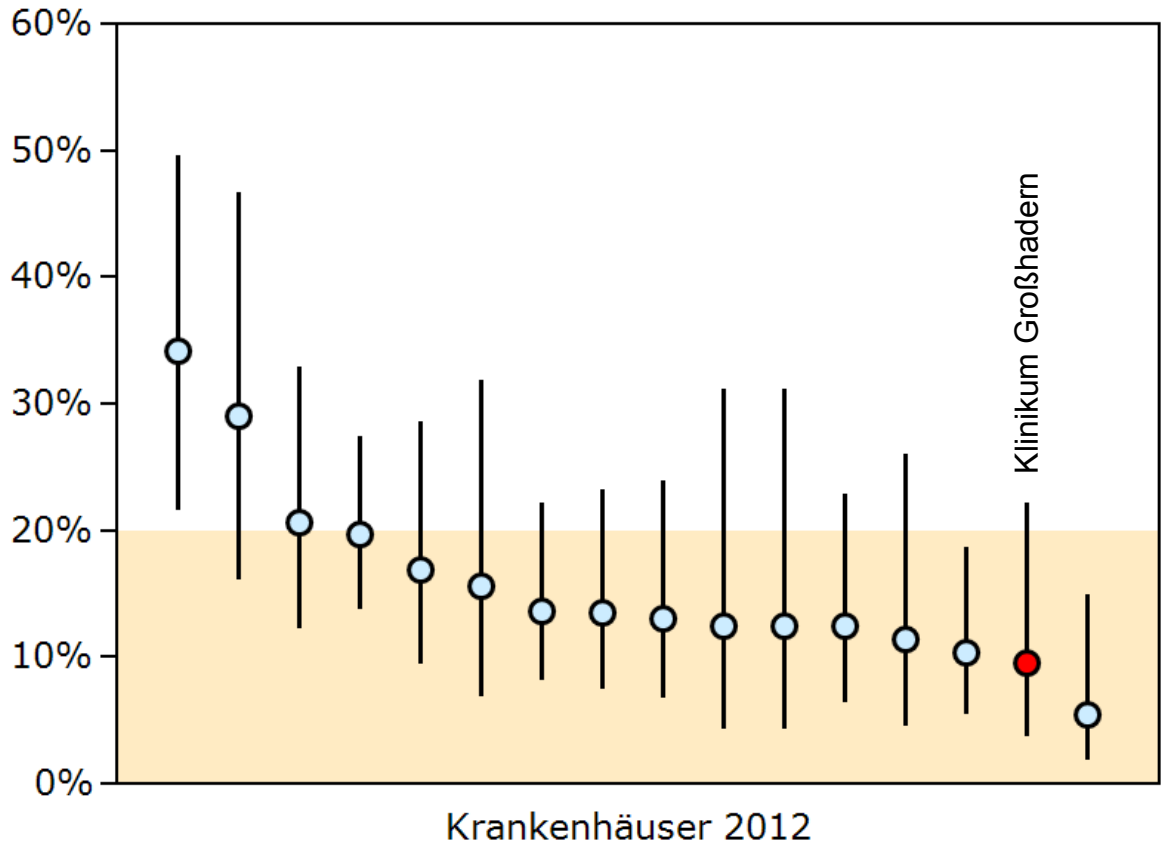


Quelle: AQUA Report 2012



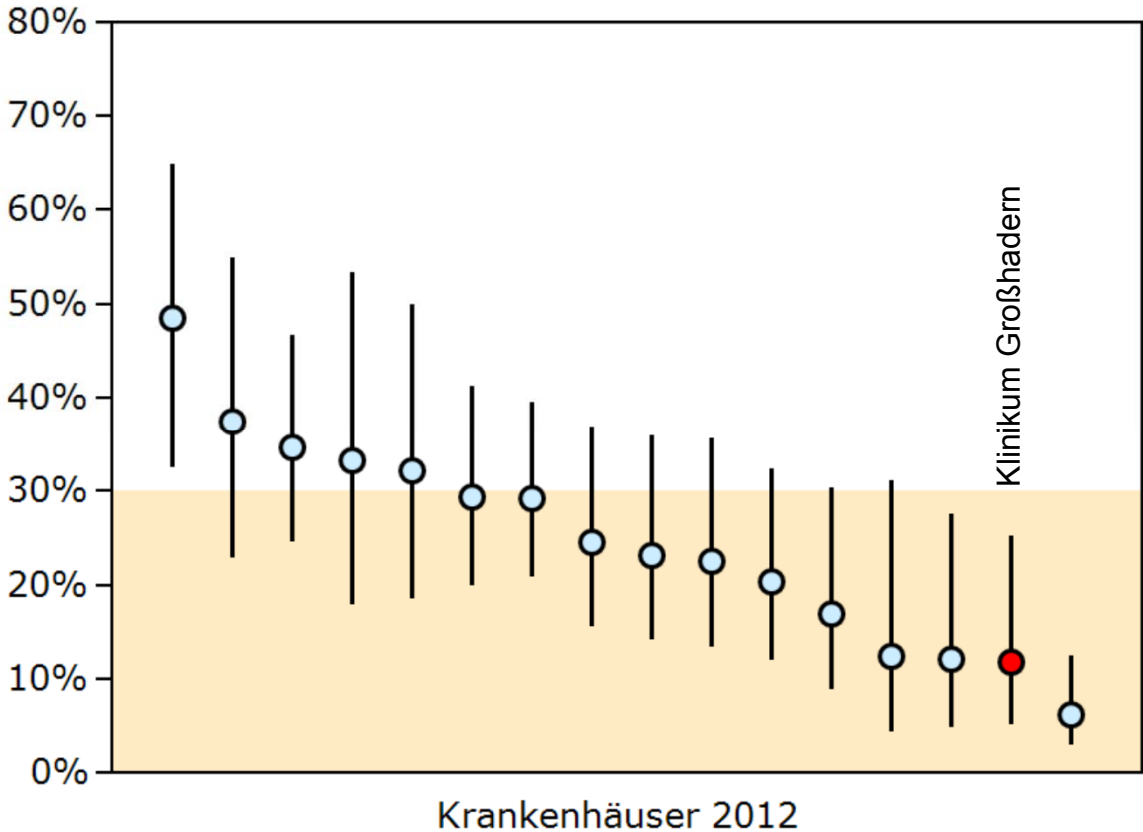
Sterblichkeit im Krankenhaus nach Leber-Transplantation

Zentren mit ≥ 20 Lebertransplantationen/Jahr



Verweildauer im Krankenhaus nach Leber-Transplantation

≥ 47 Tage (75. Perzentile)



Quelle: AQUA Report 2012



Zusammenfassung

- Komplettes Portfolio in der Leber-Transplantation
- Führend in der Ergebnisqualität in Bayern und in Deutschland
 - 1-Jahres Patientenüberleben
 - Geringe Sterblichkeit im Krankenhaus
 - Kurzer Krankenhausaufenthalt