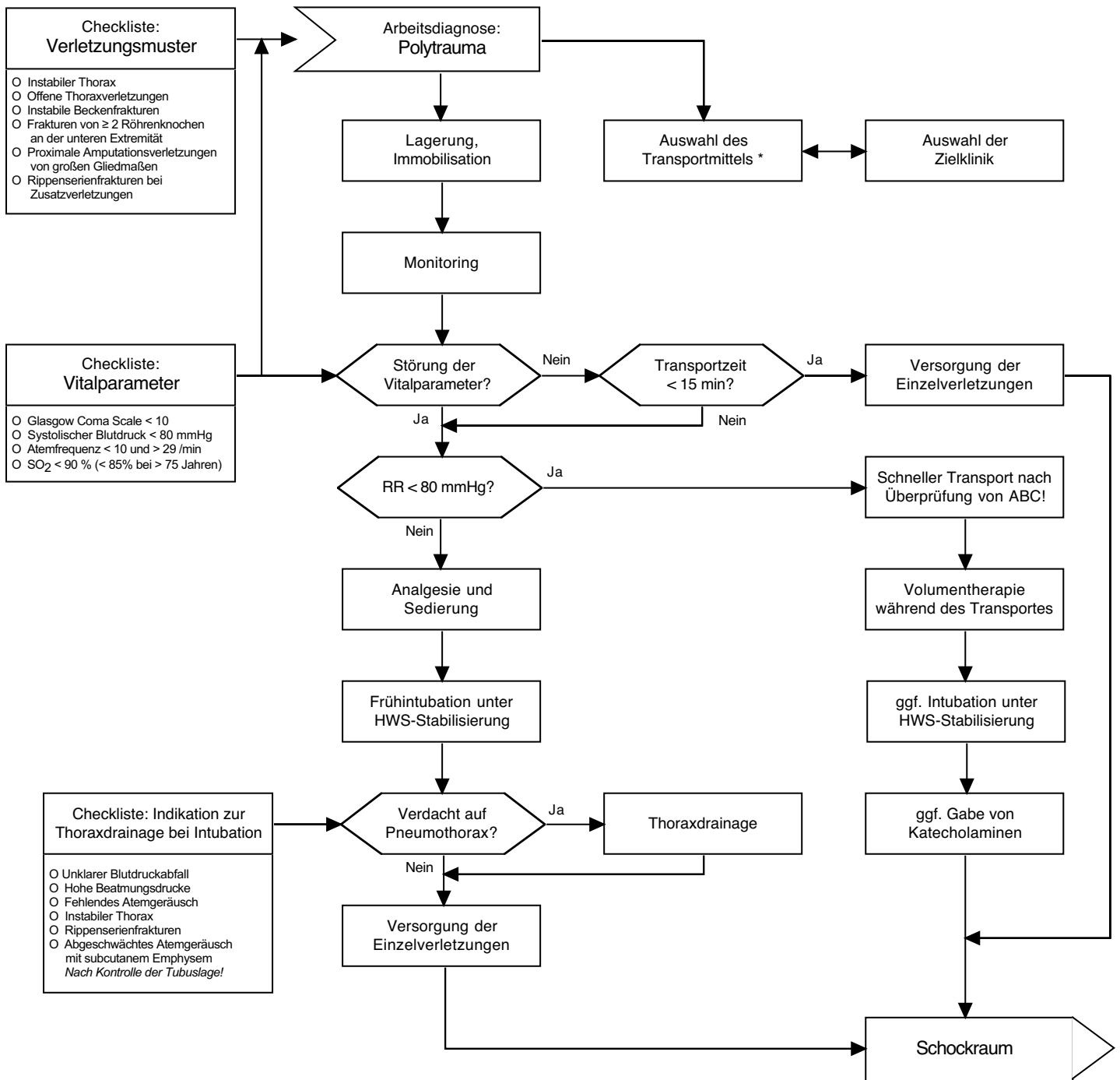


Präklinisches Polytrauma Management II

© 2/2000 Karl-Georg Kanz



* Die Indikationsgrenze zum Transport durch den Rettungshubschrauber wird von Verfügbarkeit, Witterungsverhältnissen und regionalen Gegebenheiten beeinflusst.

Patienten, bei denen die Checklisten Unfallmechanismus, Vitalparameter oder Verletzungsmuster erfüllt werden, müssen der Versorgung in einem Traumazentrum (Schockraum) zugeführt werden!

Bei Problemen immer bei **A** erneut beginnen!

