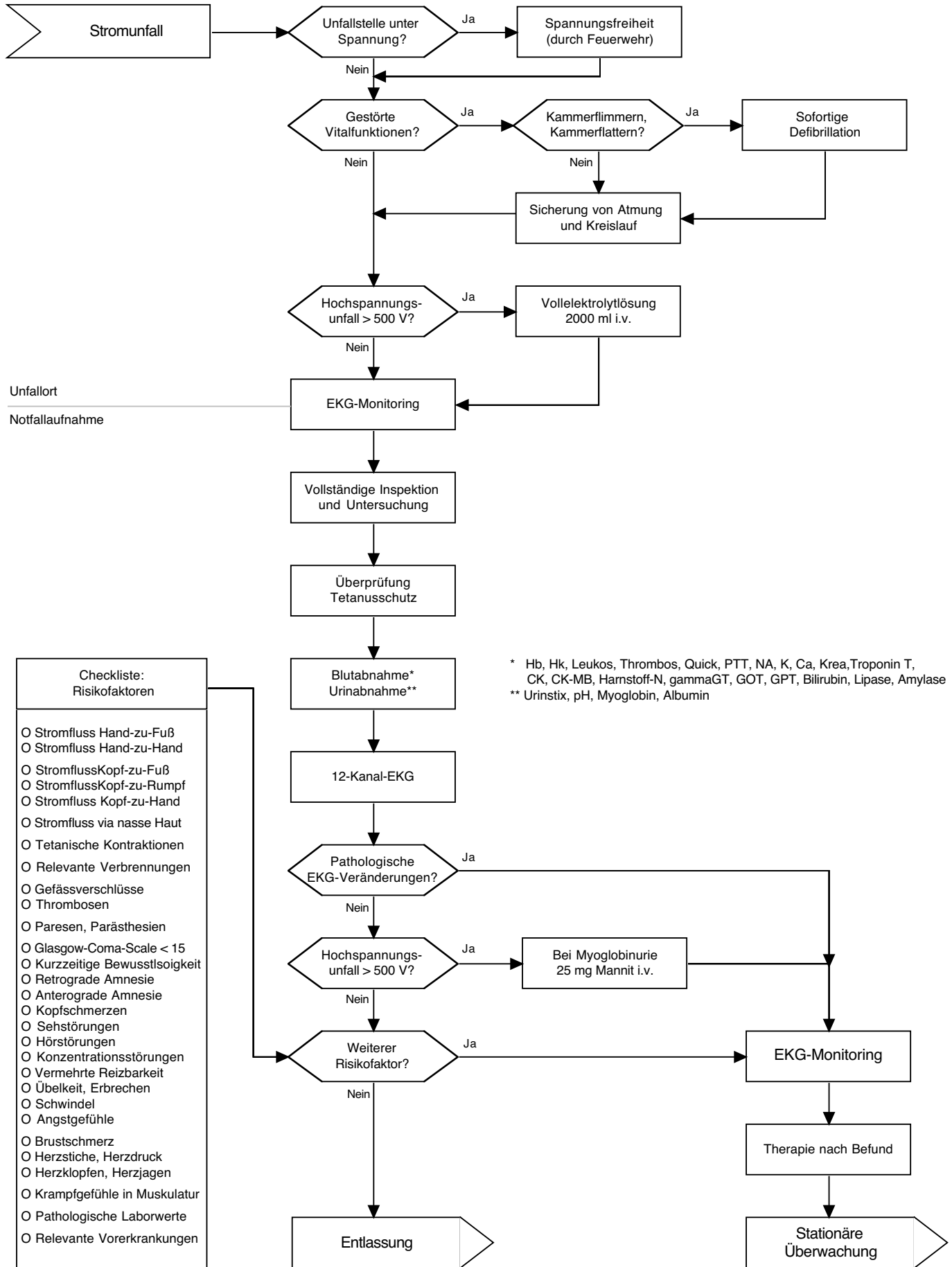


Initiales Management bei Stromunfall

© 05/2009 K.-G. Kanz, V. Bogner



Unfallort
Notfallaufnahme

- Checkliste: Risikofaktoren**
- Stromfluss Hand-zu-Fuß
 - Stromfluss Hand-zu-Hand
 - Stromfluss Kopf-zu-Fuß
 - Stromfluss Kopf-zu-Rumpf
 - Stromfluss Kopf-zu-Hand
 - Stromfluss via nasse Haut
 - Tetanische Kontraktionen
 - Relevante Verbrennungen
 - Gefäßverschlüsse
 - Thrombosen
 - Paresen, Parästhesien
 - Glasgow-Coma-Scale < 15
 - Kurzzeitige Bewusstlosigkeit
 - Retrograde Amnesie
 - Anterograde Amnesie
 - Kopfschmerzen
 - Sehstörungen
 - Hörstörungen
 - Konzentrationsstörungen
 - Vermehrte Reizbarkeit
 - Übelkeit, Erbrechen
 - Schwindel
 - Angstgefühle
 - Brustschmerz
 - Herzstiche, Herzdruck
 - Herzklopfen, Herzjagen
 - Krampfgefühle in Muskulatur
 - Pathologische Laborwerte
 - Relevante Vorerkrankungen

* Hb, Hk, Leukos, Thrombos, Quick, PTT, NA, K, Ca, Krea, Troponin T, CK, CK-MB, Harnstoff-N, gammaGT, GOT, GPT, Bilirubin, Lipase, Amylase
** Urinstix, pH, Myoglobin, Albumin