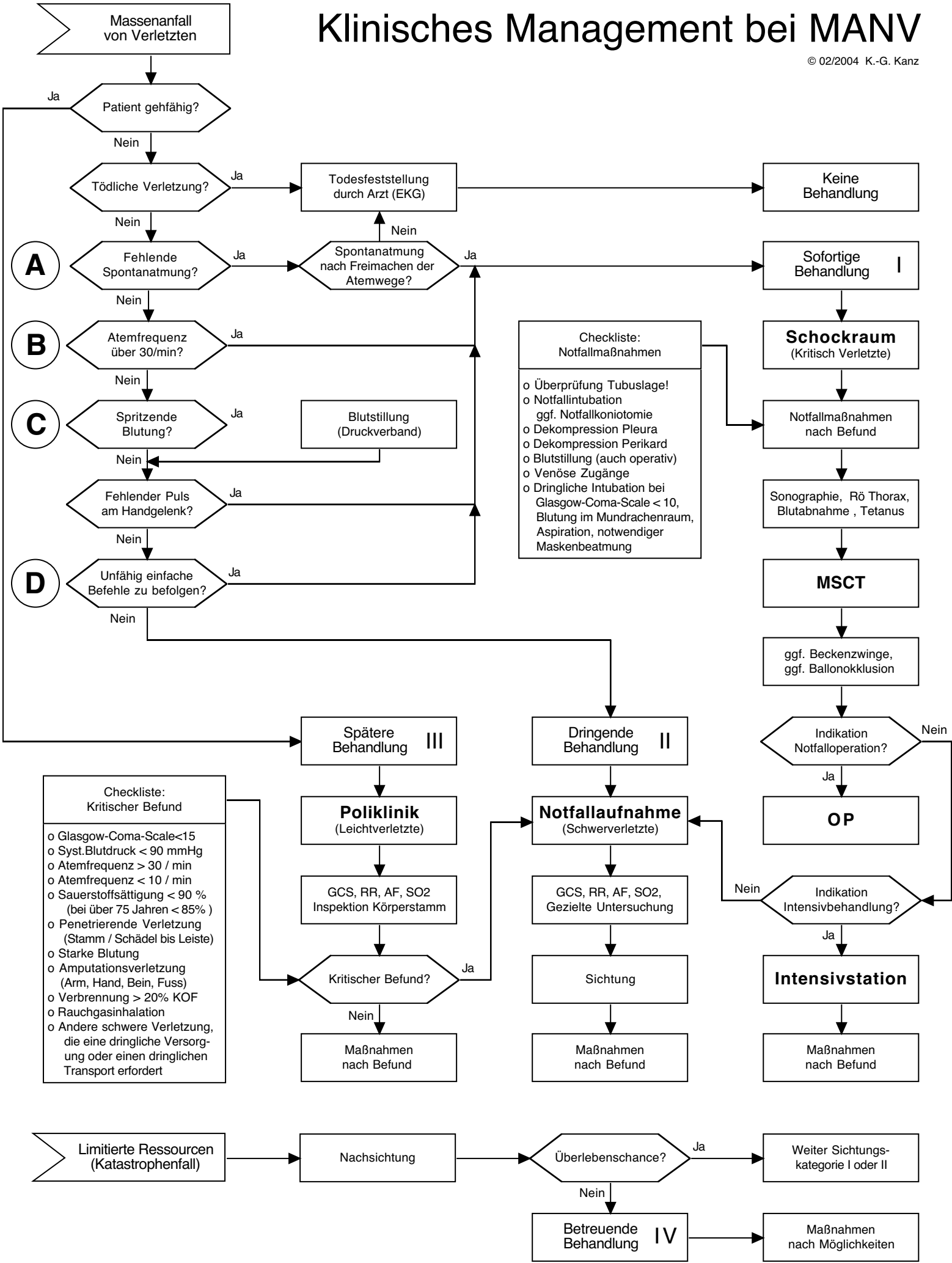


Klinisches Management bei MANV

© 02/2004 K.-G. Kanz



Checkliste: Kritischer Befund

- o Glasgow-Coma-Scale < 15
- o Syst. Blutdruck < 90 mmHg
- o Atemfrequenz > 30 / min
- o Atemfrequenz < 10 / min
- o Sauerstoffsättigung < 90 % (bei über 75 Jahren < 85%)
- o Penetrierende Verletzung (Stamm / Schädel bis Leiste)
- o Starke Blutung
- o Amputationsverletzung (Arm, Hand, Bein, Fuss)
- o Verbrennung > 20% KOF
- o Rauchgasinhalation
- o Andere schwere Verletzung, die eine dringliche Versorgung oder einen dringlichen Transport erfordert

Checkliste: Notfallmaßnahmen

- o Überprüfung Tubuslage!
- o Notfallintubation ggf. Notfallkoniotomie
- o Dekompression Pleura
- o Dekompression Perikard
- o Blutstillung (auch operativ)
- o Venöse Zugänge
- o Dringliche Intubation bei Glasgow-Coma-Scale < 10, Blutung im Mundrachenraum, Aspiration, notwendiger Maskenbeatmung