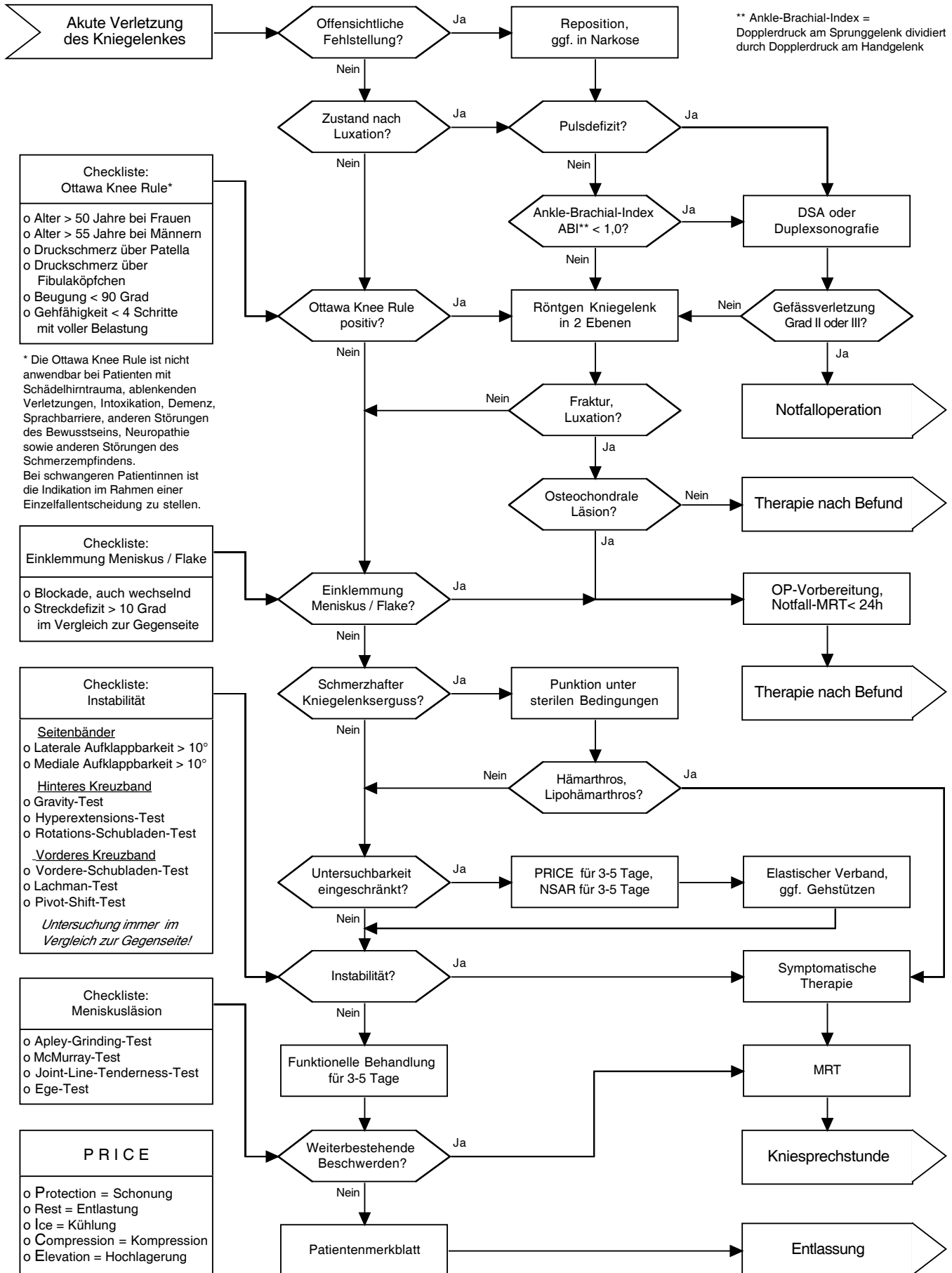


# Management bei Verletzungen des Kniegelenkes

© 03/2008 B. Ockert, M. Regauer, D. Bürklein, M.Körner, S. Grote, M. Kessler, K.-G. Kanz

\*\* Ankle-Brachial-Index =  
Dopplerdruck am Sprunggelenk dividiert  
durch Dopplerdruck am Handgelenk



**Checkliste: Ottawa Knee Rule\***

- o Alter > 50 Jahre bei Frauen
- o Alter > 55 Jahre bei Männern
- o Druckschmerz über Patella
- o Druckschmerz über Fibulaköpfchen
- o Beugung < 90 Grad
- o Gehfähigkeit < 4 Schritte mit voller Belastung

\* Die Ottawa Knee Rule ist nicht anwendbar bei Patienten mit Schädelhirntrauma, ablenkenden Verletzungen, Intoxikation, Demenz, Sprachbarriere, anderen Störungen des Bewusstseins, Neuropathie sowie anderen Störungen des Schmerzempfindens. Bei schwangeren Patientinnen ist die Indikation im Rahmen einer Einzelfallentscheidung zu stellen.

**Checkliste: Einklemmung Meniskus / Flake**

- o Blockade, auch wechselnd
- o Streckdefizit > 10 Grad im Vergleich zur Gegenseite

**Checkliste: Instabilität**

Seitenbänder

- o Laterale Aufklappbarkeit > 10°
- o Mediale Aufklappbarkeit > 10°

Hinteres Kreuzband

- o Gravity-Test
- o Hyperextensions-Test
- o Rotations-Schubladen-Test

Vorderes Kreuzband

- o Vordere-Schubladen-Test
- o Lachman-Test
- o Pivot-Shift-Test

*Untersuchung immer im Vergleich zur Gegenseite!*

**Checkliste: Meniskuläsion**

- o Apley-Grinding-Test
- o McMurray-Test
- o Joint-Line-Tenderness-Test
- o Ege-Test

**PRICE**

- o Protection = Schonung
- o Rest = Entlastung
- o Ice = Kühlung
- o Compression = Kompression
- o Elevation = Hochlagerung