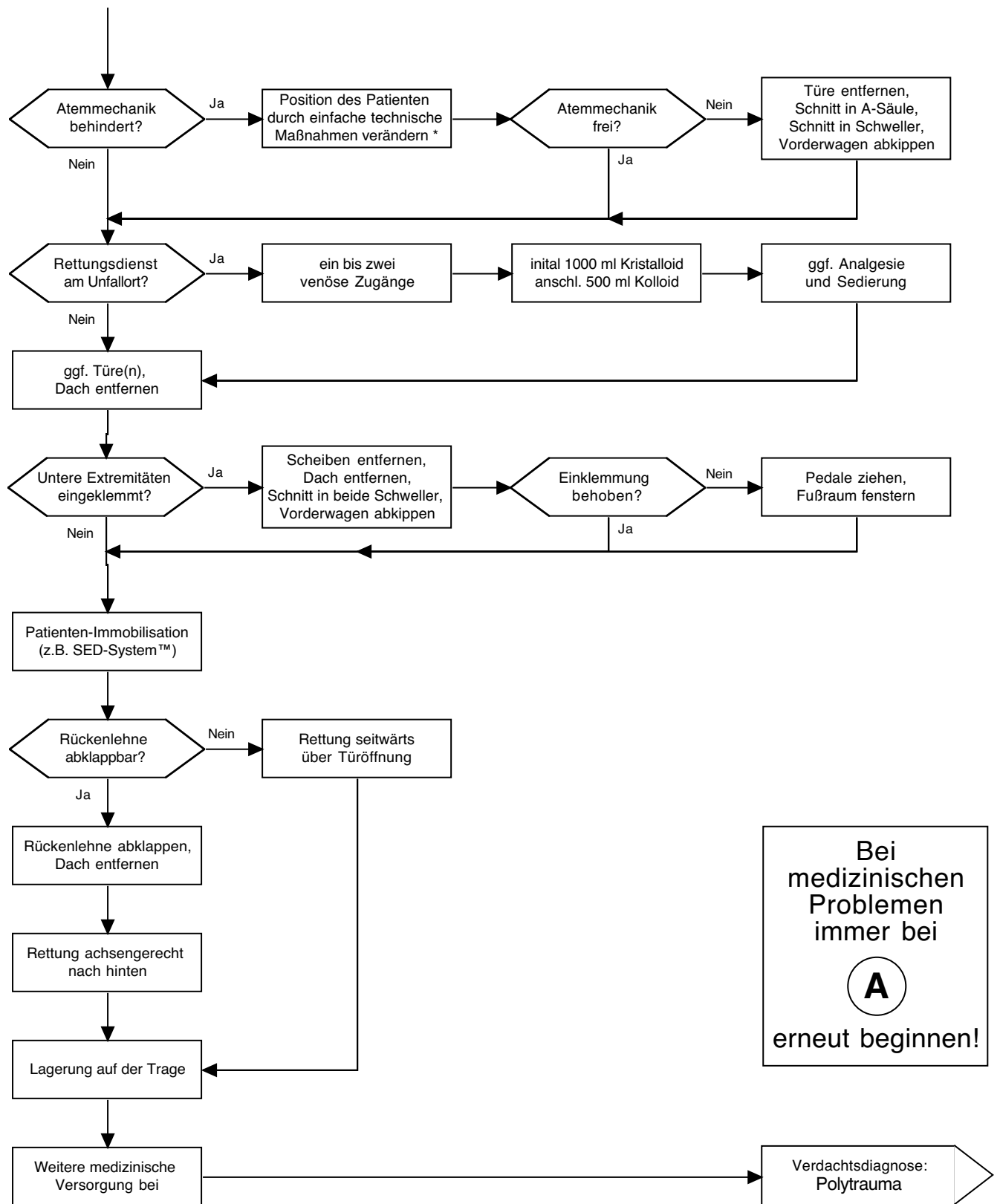


# Technische Rettung bei Verkehrsunfall II

© 2/2000 Karl-Georg Kanz



\* Bei Behinderung der Atemmechanik durch die Einklemmung werden zunächst einfache technische Maßnahmen angewandt, wie Verschiebung des Sitzes, der Abklappung der Rückenlehne oder Veränderung des Lenkrades.

